

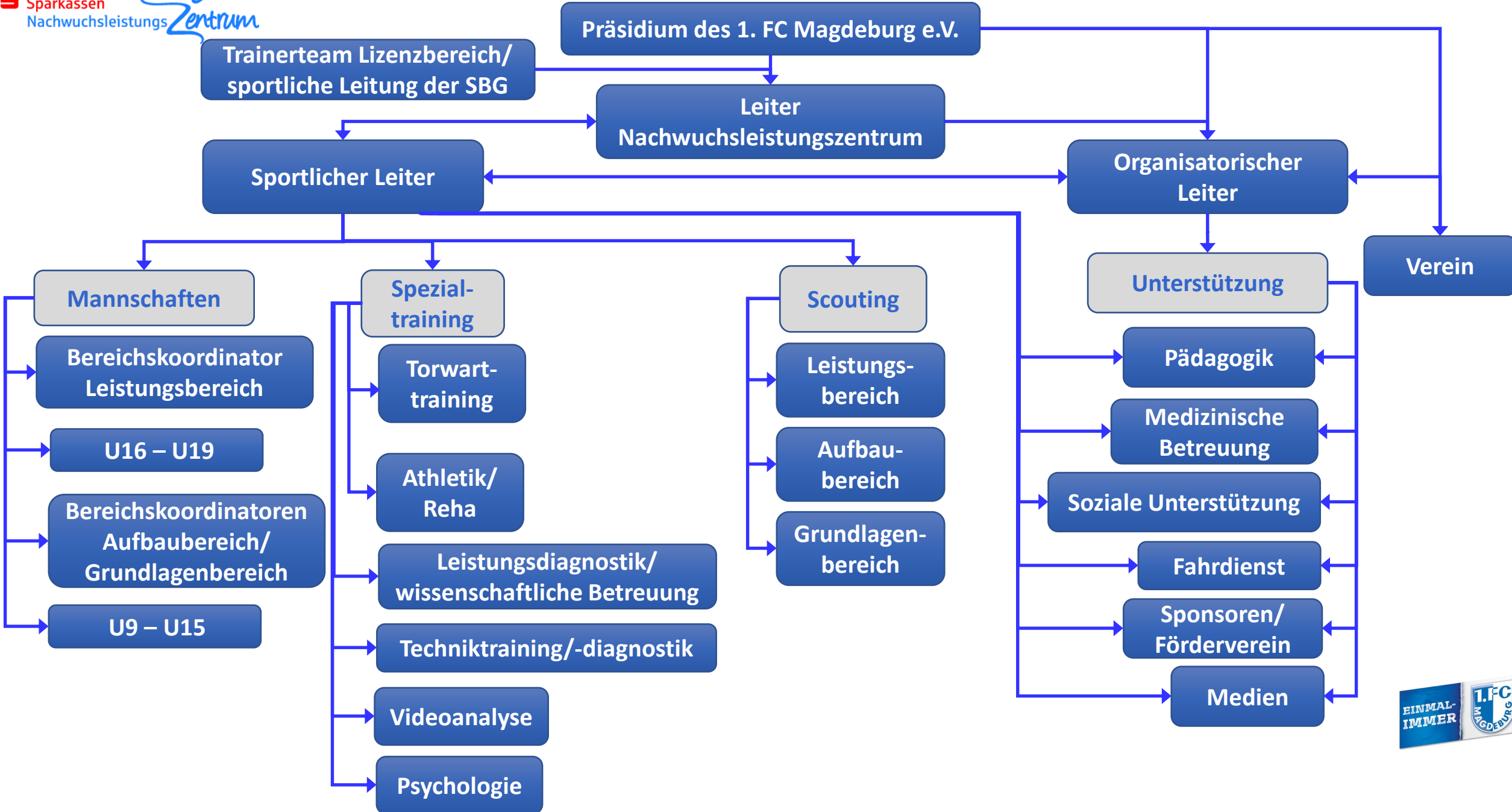


**Nachwuchsleistungszentrum**

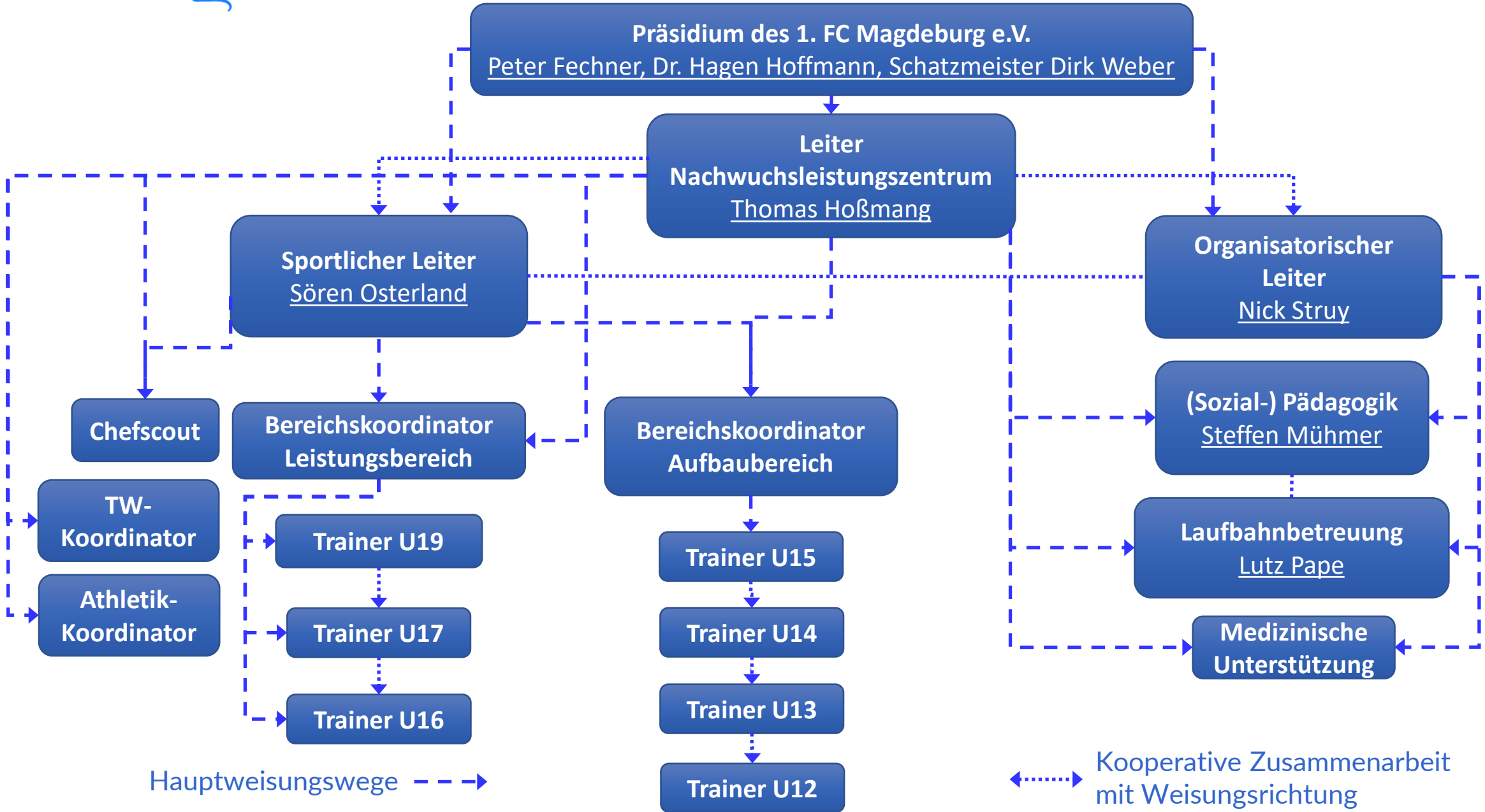
# **Organigramm und Arbeitswege**

**Saison 2018/19**

# Organigramm des NLZ des 1.FC Magdeburg



# Aktuelle Besetzung und Weisungswege der Leitungsebene



# Aktuelle Besetzung und Übersicht des sportlichen Bereichs

## Koordinator Leistungsbereich – Thomas Hoßmang

Team	Trainer	Co-Trainer	Betreuer	Torwarttrainer	Athletiktrainer	Physiotherapeut
U19	Thomas Hoßmang	Matthias Mincu, Mario Winkler	Mario Henke	Matthias Tischer	Dirk Keller	Neumann/ Junghans
U17	Steffen Mühmer	Pascal Ibold	Charles Marcus	Max Heidel	Lars Mertelmeyer	Anja Bobles
U16	Steffen Israel	Sven Reinke	---	Max Heidel	Lars Mertelmeyer	MD Reha

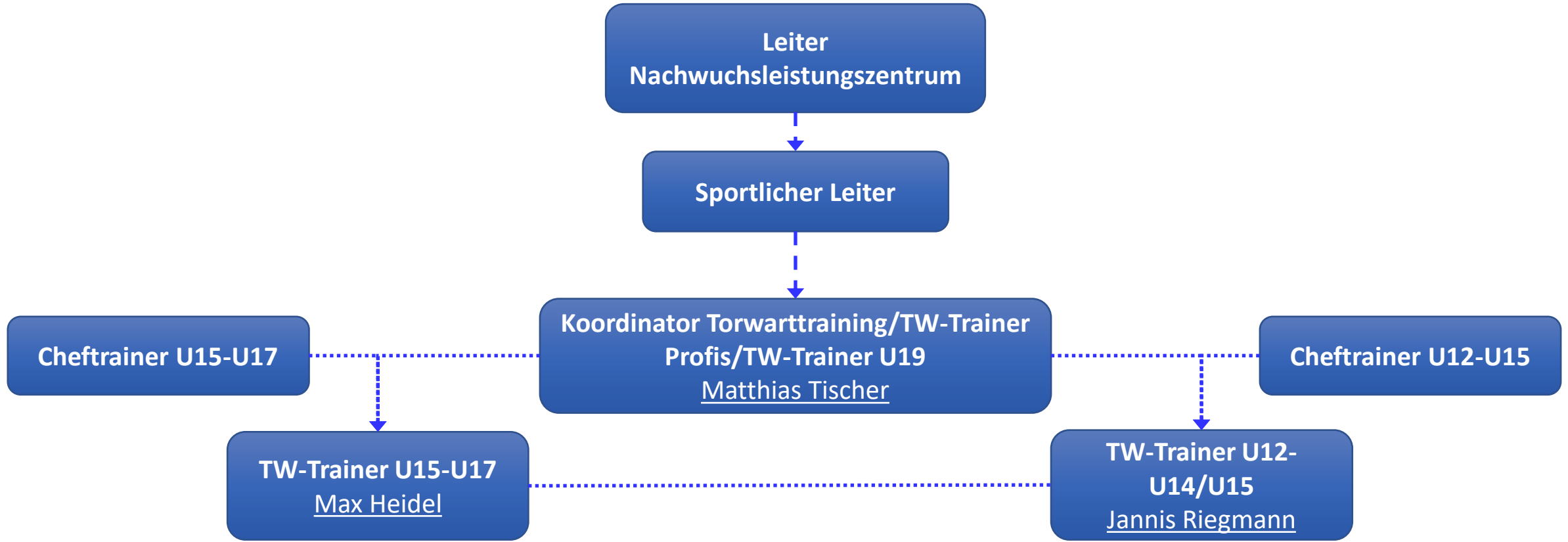
## Koordinator Aufbaubereich – Sören Osterland

U15	Matthias Buszkowiak	Andy Weinreich	Lukas Kalkhoff	Heidel/Riegmann	Lars Mertelmeyer	Lukas Dudziak
U14	Daniel Petzold	Gerry Dietrich	---	Jannis Riegmann	Philip Richter	MD Reha
U13	Max Puschnigg	Jonas Heinemann	---	Jannis Riegmann	Philip Richter	MD Reha
U12	Tom Heitzmann	Stefan Otremba	---	Jannis Riegmann	Philip Richter	MD Reha

## Koordinator Grundlagenbereich – Stefan Otremba

U11	Anke Witt	Antje Olbrisch, Andreas Lautenbach, Michael Gehre	---	---	---	MD Reha
U10	Thorsten Mey	Sandy Hilliger	---	---	---	MD Reha
U9	Elko Duckstein	Marcel Liebscher	---	---	---	MD Reha

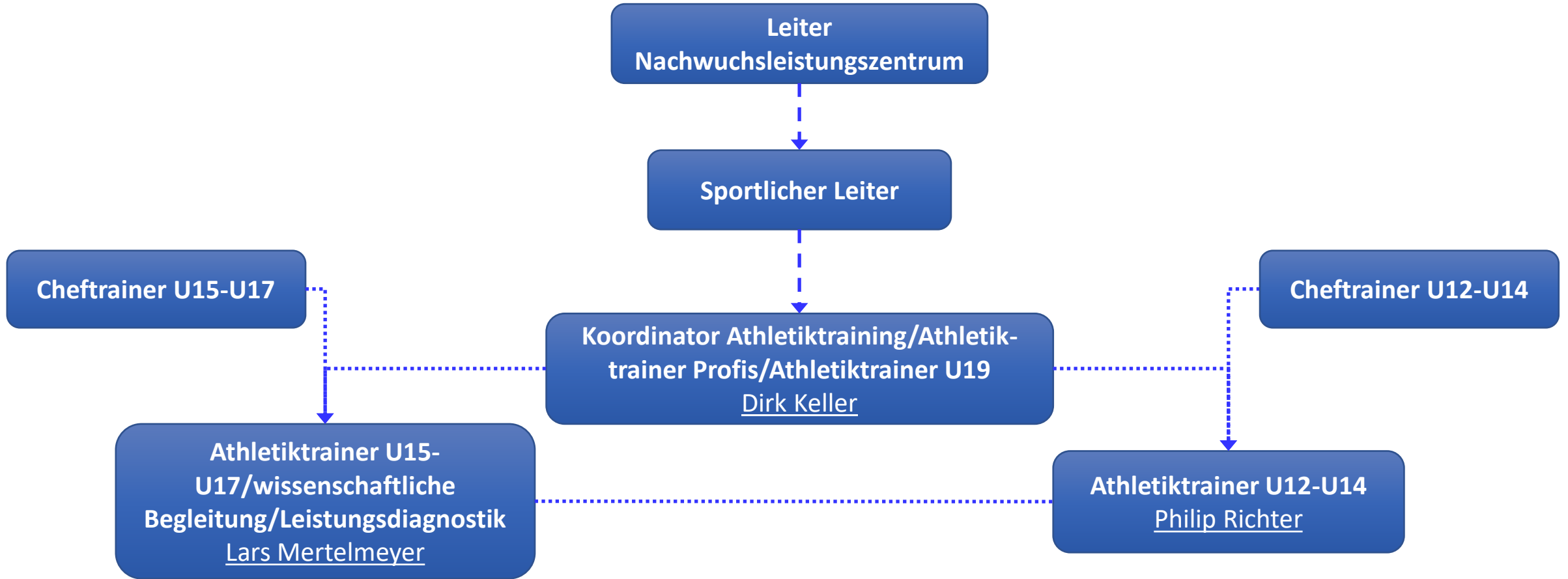
# Torwarttraining



Hauptweisungswege - - ->

← - - - -> Kooperative Zusammenarbeit mit Weisungsrichtung

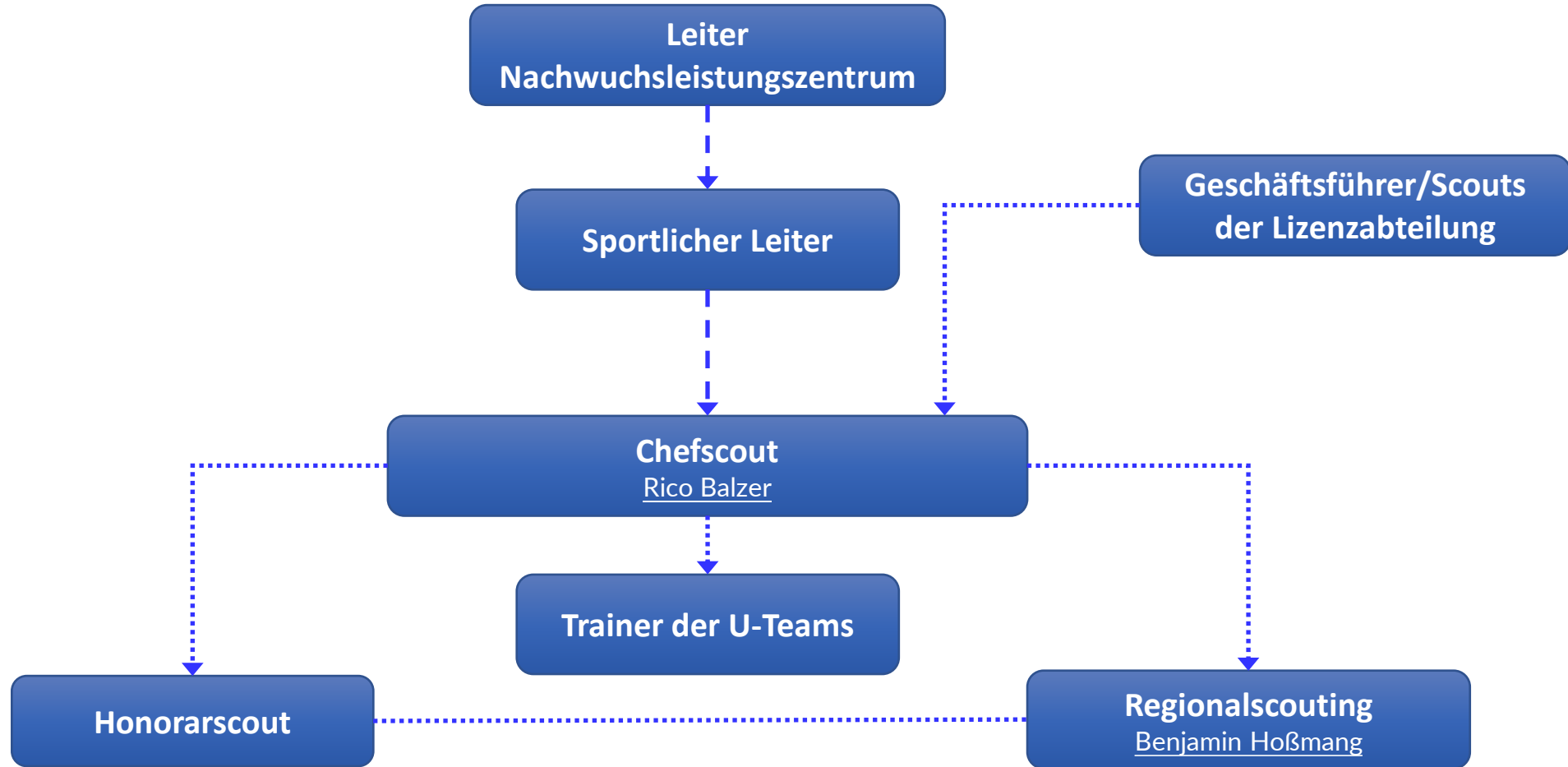
# Athletiktraining



Hauptweisungswege - - ->

↔ Kooperative Zusammenarbeit mit Weisungsrichtung

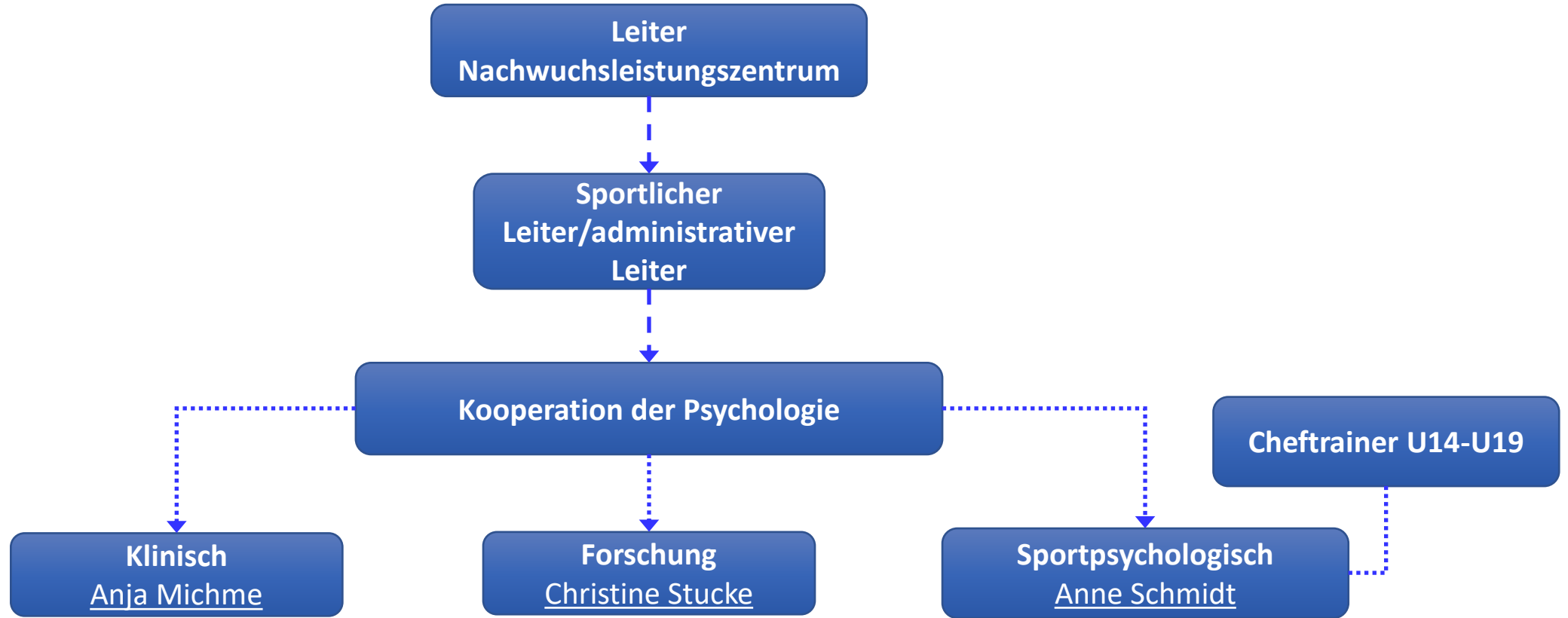
# Scouting



Hauptweisungswege - - ->

← - - - -> Kooperative Zusammenarbeit mit Weisungsrichtung

# Sportpsychologie



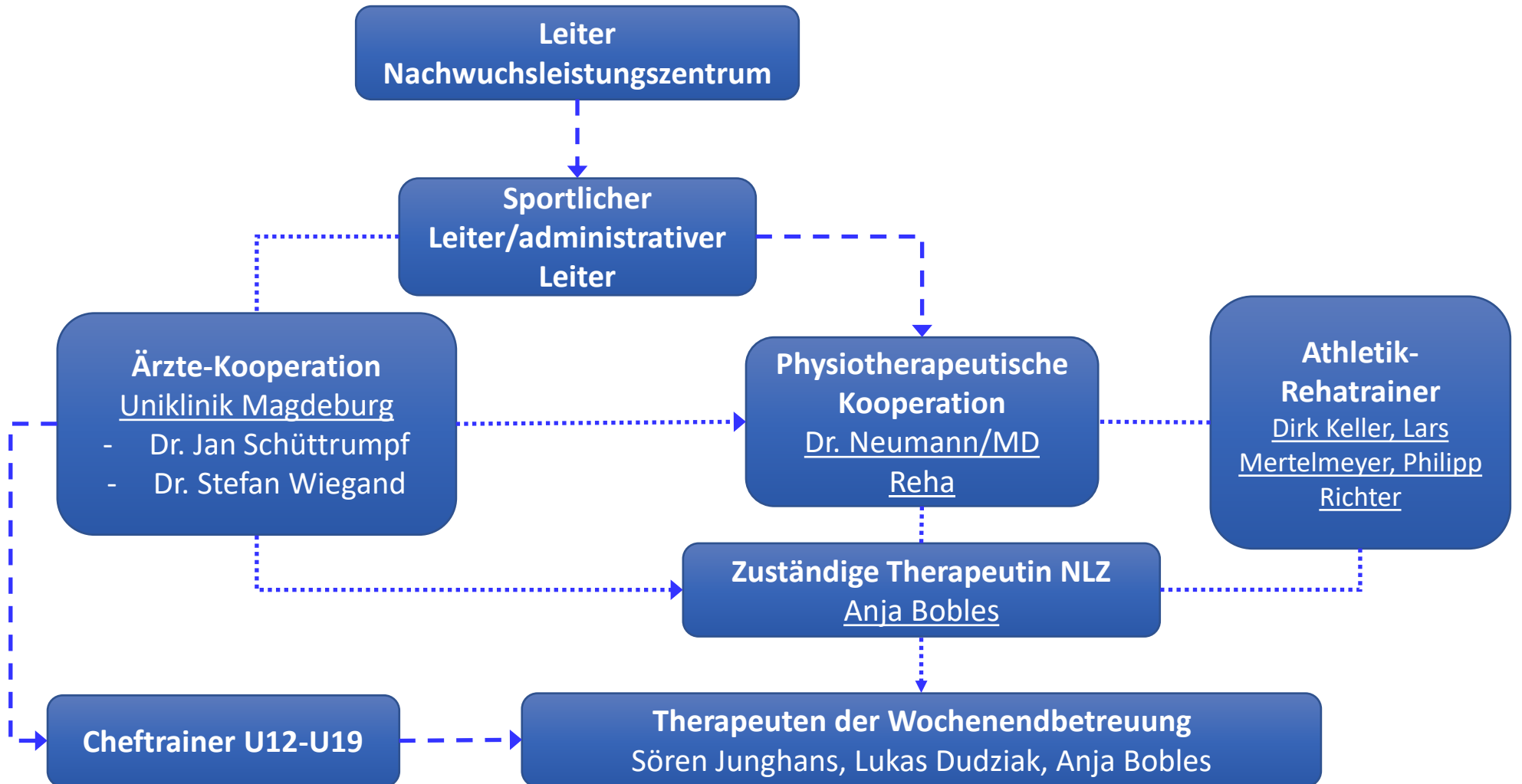
Hauptweisungswege - - ->

← - - - -> Kooperative Zusammenarbeit mit Weisungsrichtung





# medizinische Betreuung

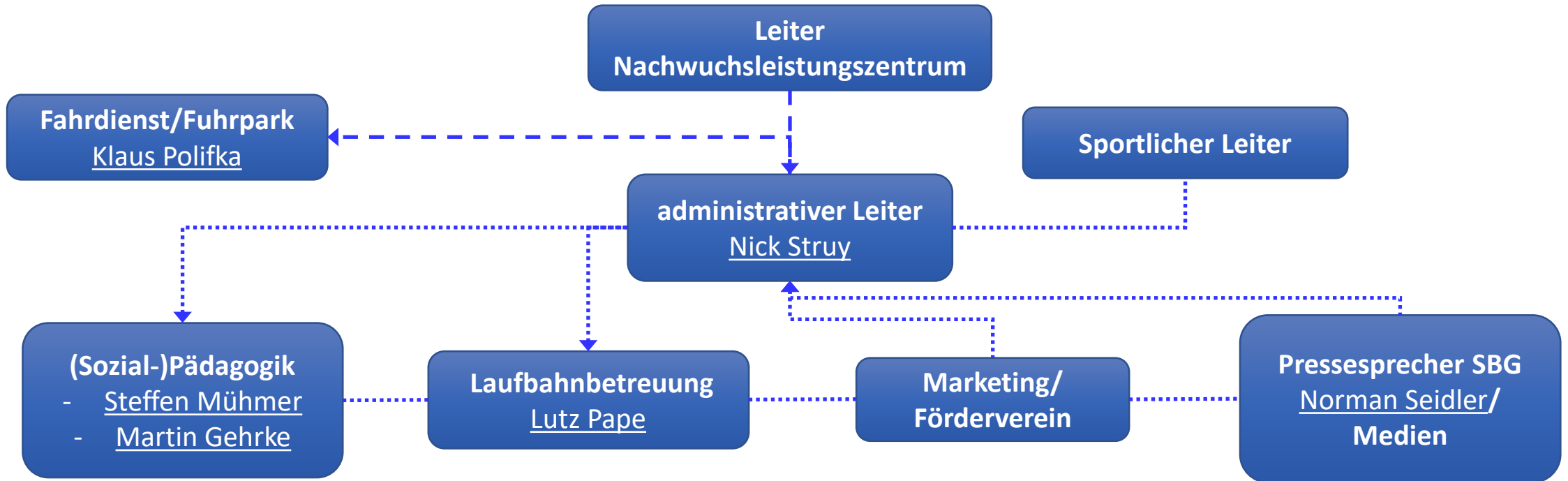


Hauptweisungswege - - ->


 Kooperative Zusammenarbeit mit Weisungsrichtung



# Aktuelle Besetzung und Weisungswege – Organisation



Hauptweisungswege - - ->


 Kooperative Zusammenarbeit  
 mit Weisungsrichtung



# Aktuelle Besetzung und Weisungswege – Pädagogik/Soziales

