



BUNDESPOLIZEI



An den Fanbeauftragten und das
Fanprojekt des 1. FC Magdeburg
mit der Bitte um Weiterleitung
an die Fanszene



Fan-Informationen für das Pokalviertelfinale im FSA Pokal zwischen dem BSV Halle-Ammendorf und 1. FC Magdeburg im Stadion der Waggonbauer in Halle-Ammendorf

Liebe Fans des 1. FC Magdeburg,

am Samstag, 16. November 2019, findet um 13:00 Uhr das Pokalviertelfinalspiel des FSA Pokals zwischen dem BSV Halle-Ammendorf und dem 1. FC Magdeburg im Stadion der Waggonbauer in Halle (Saale) statt.

Die Landes- und Bundespolizei in Halle (Saale) begrüßen Sie zum Pokalviertelfinale ihrer Mannschaft und heißen Sie in Halle (Saale) auf das Herzlichste willkommen. Bitte tragen Sie durch ordnungsgemäßes und verantwortungsvolles Verhalten zu einer sicheren Austragung des Spiels bei.

Wir setzen auf Deeskalation, auf Kooperation und Kommunikation mit den Fußballfans!

Uns ist sehr daran gelegen, jegliche Probleme und Konflikte zu vermeiden und sollten sie entstehen, diese in sachlichen Gesprächen beizulegen.

Distanzieren Sie sich eindeutig von Personen (-gruppen), die zu Gewalt neigen oder dazu aufrufen oder von denen gewalttätige Aktionen ausgehen.

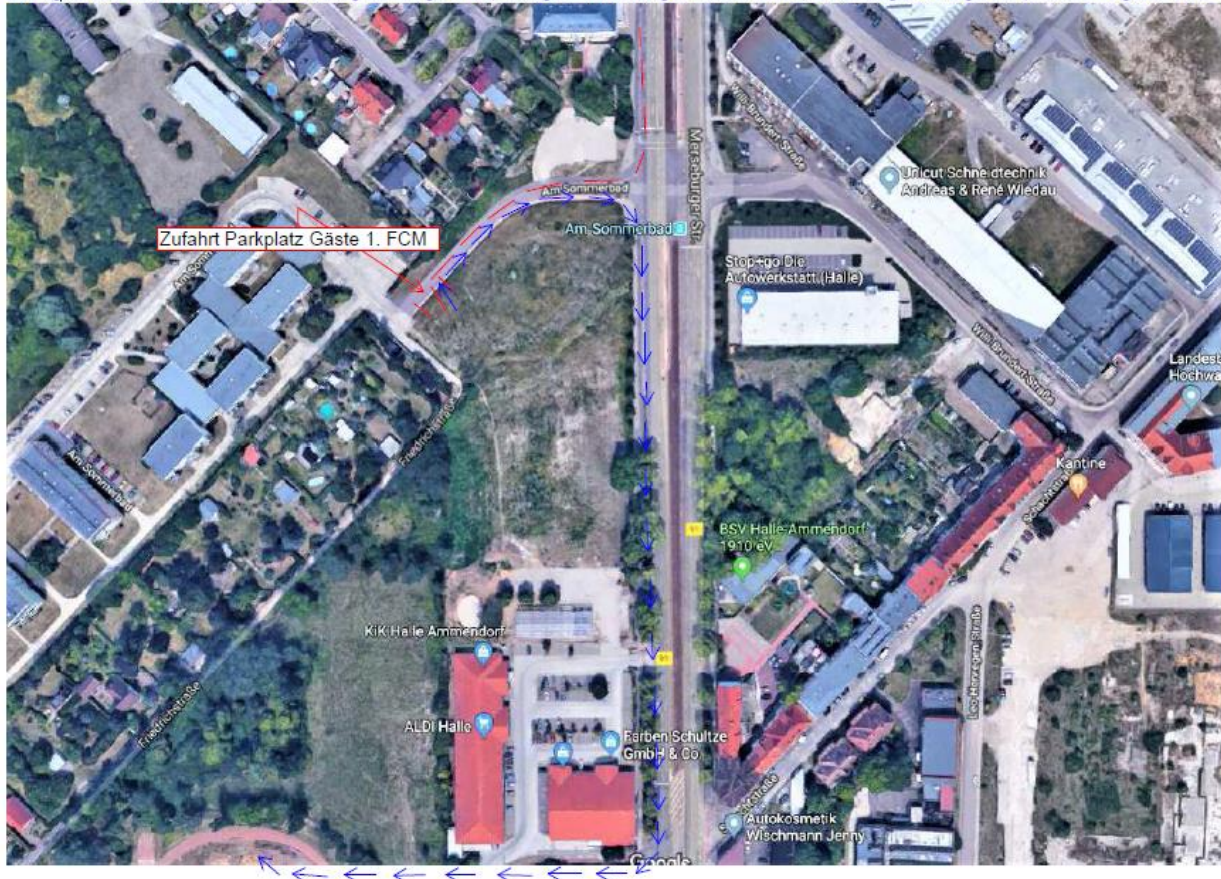
Am Spieltag werden Konfliktmanager eingesetzt, diese sind an gelben Westen mit der Aufschrift „Konfliktmanagement“ zu erkennen. Bitte sprechen Sie die Konfliktmanager an. Die Erfahrung hat gezeigt, dass damit viele Ihrer Fragen geklärt und somit unnötige Konflikte frühzeitig vermieden werden können.

Anreisehinweise PKW

Die mit PKW oder Kleintransportern anreisenden Gästefans nutzen bitte den am Spieltag bewachten Parkplatz Am Sommerbad (Navi: 51.434090, 11.982761) welcher sich in der Nähe des Spielortes befindet. Hierbei handelt es sich um einen nicht-öffentlichen Parkplatz. Diesen Parkplatz erreichen Sie von der Merseburger Straße in Richtung Süden, rechts abbiegen in Am Sommerbad, am Ende der Straße befindet sich die Zufahrt zum Parkplatz auf der linken Seite. Das Stadion erreichen Sie fußläufig über die Merseburger Straße in Richtung Süden und dann rechts einbiegen in die Kurt-Wüsteneck-Straße.

ACHTUNG: Wir weisen darauf hin, dass nur dieser Parkplatz bewacht ist!

Zufahrt zum Parkplatz für die Gäste des 1. FCM: Merseburger Straße, rechts abbiegen in Am Sommerbad, am Ende der Straße linke Zufahrt nutzen, Kennzeichnung rote Linien
Laufweg der Gäste des 1. FCM: vom Parkplatz Richtung Merseburger Straße, rechts gehen bis Kreuzung Kurt-Wüsteneck-Str., rechts abbiegen Richtung Stadion, Kennzeichnung blaue Pfeile



Anreisehinweise für bahnreisende Fans

Die Bundespolizei weist darauf hin, dass der Haltepunkt Halle-Ammendorf im Stundentakt erreichbar ist. Empfohlen wird die Verbindung ab Magdeburg um 09:14 Uhr mit dem RE 13, an Hbf. Halle 11:09 Uhr, Umstieg in die RB 25 ab 11:22 Uhr-Gleis 9, an Halle-Ammendorf 11:28 Uhr. Vom Haltepunkt aus haben Sie dann noch einen Fußmarsch von ca. einem Kilometer vor sich.

Nach Spielende besteht um 15:29 Uhr die erste Rückreisemöglichkeit mit der RB 25 zum Hbf. Halle. Mit Ankunft um 15:37 Uhr können Sie dann auf Gleis 10 mit dem RE 8 um 16:11 Uhr nach Magdeburg weiterfahren. Magdeburg wird um 17:47 Uhr erreicht.

Am Stadion

Der Zugang zum Stadion für alle Fans aus Magdeburg wird ausschließlich über die eigens dafür gesperrte Kurt-Wüsteneck-Straße gewährleistet. Wir bitten daher die individuell anreisenden Fans, sich von östlicher Richtung her in die Kurt-Wüsteneck-Straße zu begeben. Dort halten u.a. auch der Mannschaftsbus sowie mögliche Reisebusse aus Magdeburg. Nach der Vorkontrolle werden die Magdeburger Fans durch die Ordner in die entsprechenden Bereiche eingewiesen. Es wird darauf hingewiesen, dass am Spieltag die Tageskassen geöffnet sind.

Das Stadion wird für Sie ab 11:30 Uhr geöffnet sein. Um die am Stadion stattfindenden Sicherheitskontrollen zu beschleunigen, bitten wir darum, eigenes Gepäck auf ein Minimum zu reduzieren. Es dürfen keine Taschen oder Rucksäcke mit in das Stadion gebracht werden. Diese sind am Eingang abzugeben.

Die Polizei bittet um die Einhaltung folgender allgemein anerkannter „Spielregeln“:

Die Sicherheits- und Ordnungskräfte werden gegen extremistische Symbole und Parolen vorgehen. Extremismus hat in Fußballstadien absolut nichts verloren!

Der Ordnungsdienst ist gehalten, allen Personen die bei den Einlasskontrollen augenscheinlich stark alkoholisiert sind, den Zutritt in das Stadion zu verwehren. Bitte stellen Sie sich darauf ein, damit Sie das Spiel nicht versäumen.

Die Stadionordnung sowie die FSA-Richtlinien verbieten das Mitführen jeglicher Art von Waffen und gefährlichen Gegenständen. Nur durch den Einlassdienst genehmigte Plakate und Banner dürfen mit in den Stadionbereich gebracht werden.

Es ist strikt verboten, jegliche Art an Pyrotechnik mit ins Stadion zu bringen, da jedem die Gefahren des Abbrennens derartiger Erzeugnisse in großen Menschenmengen bekannt sind. Wir appellieren an Ihre Verantwortung - **bringen Sie keine Pyrotechnik oder Rauchpulver mit ins Stadion!** Wenn bei den Einlasskontrollen die genannten Gegenstände gefunden werden, wird der Ordnungsdienst diese in Verwahrung nehmen und dem Besitzer den Eintritt in das Stadion verwehren. Die Eintrittskarte wird in jedem Fall ersatzlos verfallen.

Abschließend weisen wir nochmals darauf hin, dass die Sicherheits- und Ordnungskräfte bei Störungen und Zuwiderhandlungen alle notwendigen Maßnahmen (z.B. Platzverweise, Ingewahrsamnahme, Sicherstellungen) gemäß dem Gesetz über die öffentliche Sicherheit und Ordnung des Landes Sachsen-Anhalt, dem Bundespolizeigesetz bzw. der Strafprozessordnung durchführen werden.

Es ist unser Ziel, gemeinsam mit Ihnen solche Rahmenbedingungen zu schaffen, dass allen Fußballbegeisterten der Spielbesuch in Halle (Saale) in guter Erinnerung bleiben wird.

Wir wünschen Ihnen und uns ein sicheres und interessantes Spiel.

Ihre Polizei aus Halle (Saale)